

Pioneering for You

wilo

Referenz Wasserversorgung

Wasserwerk Moos

Neubau mit Pumpentechnik von Wilo



Wasserwerk Moos

Neubau mit Pumpentechnik von Wilo

Eingebaute Produkte

Hori-Brunnen H1

- 4 Wilo-Actun ZETOS-K8.130-3
Motor NU 801T-2/35

Hori-Brunnen H2

- 4 Wilo-Actun ZETOS-K8.130-3
Motor NU 801T-2/35

Brunnen V4A

- 2 Wilo-Actun ZETOS-K8.130-3
Motor NU 801T-2/35

Brunnen V5A

- 1 Wilo-Actun ZETOS-K8.130-3
Motor NU 801T-2/35

Spülwasserpumpen

- 4 Wilo-CronoBloc-BL 125/210-7,5

CARIX®-Pumpen

- 3 Wilo-CronoBloc-BL 125/265-18,5

Bypasspumpen

- 2 Wilo-Helix V 5202/2-4

Regenerierungspumpen

- 2 Wilo-Multivert MVI 9504/2-3

Eluatpumpen

- 2 Wilo-Multivert MVI 9502/2-3

Kühlwasserpumpen

- 4 Wilo-CronoBloc-BL 40/130-3

Pumpwerk

- 9 Wilo-Multivert MVI 9505-3/25/E/3

Abwasserschacht

- 2 Wilo-EMU FA 10.22 W

Abwasserpumpwerk

- 2 Wilo-EMU FA 10.51E/FK17.1
- 2 Wilo-EMU FA 08.52W/FK17.1
- 2 Wilo-EMU FA 08.64E/FK17.1
- 1 Wilo-EMU FA 05.23/T12-2

Kühlkreislauf

- 3 WILO-Helix V 3604/2-1/16/E/KS/-400-50

Heizungsanlage

- 2 Wilo-Stratos 100/1-6
- 3 Wilo-Stratos 65/1-12
- 2 Wilo-Stratos 25/1-6
- 3 Wilo-Stratos 30/1-10
- 2 Wilo-Stratos 40/1-12
- 2 Wilo-Stratos 25/1-4
- 1 Wilo-Stratos 25/1-10
- 1 Wilo-Stratos 30/1-8
- 2 Wilo-Stratos 25/1-8



Wasserwerk Moos

Neubau mit Pumpentechnik von Wilo

Projektbeschreibung

Seit 2018 versorgt das neu erbaute Wasserwerk Moos 15.000 private Haushalte in 15 Gemeinden südlich der Donau mit enthärtetem Trinkwasser. Bis zu 400 Kubikmeter pro Stunde werden davon in die Netze eingespeist. Herzstück ist eine Ionenaustauscheranlage, die sich durch Kohlensäure umweltschonend regeneriert und das harte Grundwasser in Moos enthärtet.

67 Wilo-Pumpen arbeiten in fast jedem Prozessschritt mit am weichen Wasser für Moos und Umgebung – vom Grundwasser bis zum Kunden. 350 bis 450 Kubikmeter Grundwasser werden pro Stunde aus vier Brunnen gefördert und anschließend aufwändig aufbereitet.

Nach der Oxidation, bei der dem Wasser Sauerstoff zugeführt wird, durchläuft es einen Kiesfilter, einen Aktivkohlefilter zur Entfernung von Medikamentenrückständen und einen Uranfilter.

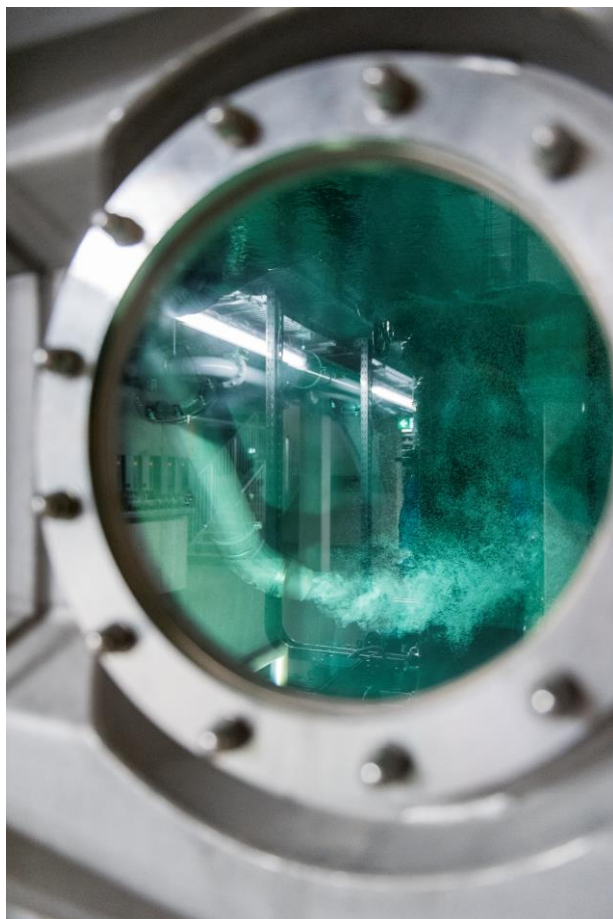
Anschließend durchläuft das Wasser das CARIX®-Verfahren – das Herzstück des Wasserwerks. Wird das Wasser mit einer Härte von rund 21,7 Grad deutscher Härte (°dH) aus dem Grundwasser gefördert, kann es das CARIX®-Verfahren in einem komplexen Enthärtungsprozess auf rund 3,5 °dH aufbereiten.

Da das Wasser nach dem Verfahren sehr weich ist, wird es anschließend nochmals eingestellt und mit rund 8 °dH schließlich in die Netze gespeist.

Die Vorteile von weichem Wasser

Weil Reinigungs- und Waschmittel geringer dosiert werden können, hat ein Durchschnittshaushalt eine Kostenersparnis von rund 150 Euro im Jahr. Das schont Geldbeutel und Umwelt.

Und auch den Betrieb von Enthärtungsanlagen können Haushalte in den waldwasser-Gemeinden einstellen – Kosten für die Instandhaltung der privaten Anlagen entfallen also.



Wasserwerk Moos

Neubau mit Pumpentechnik von Wilo

WILO EMU Anlagenbau als Lösungsanbieter

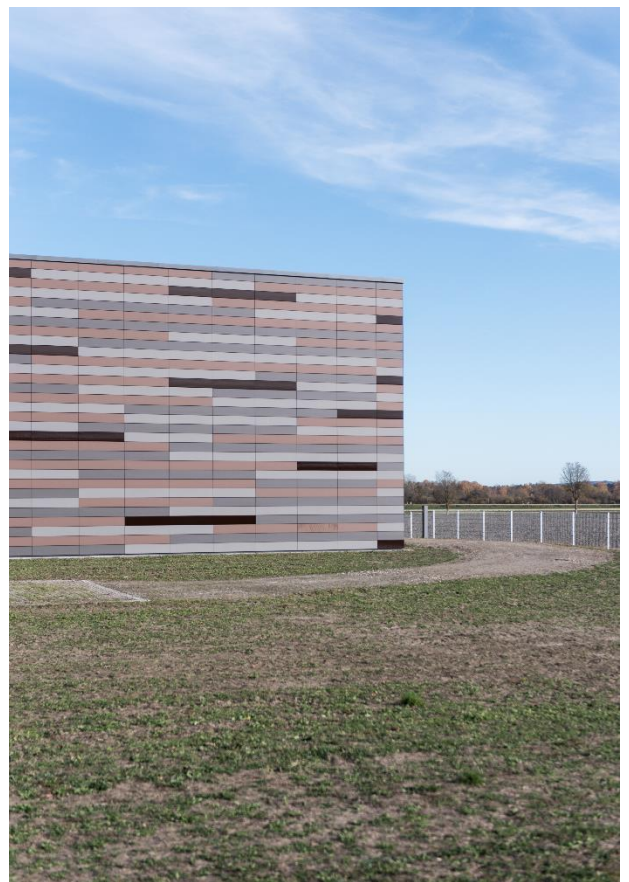
WILO EMU Anlagenbau war als Unternehmen der Wilo-Gruppe für die Lieferung und Installation der gesamten Pumpentechnik im Wasserwerk Moos verantwortlich.

Und nicht nur das: Zusätzlich wurden rund zwei Drittel der Rohrleitungen sowie die Druckkessel für die Förderpumpen von WILO EMU Anlagenbau geliefert und eingebaut. In der Wassergewinnung hat der Anlagenbau den Umbau der Brunnenstuben sowie den Einbau der Unterwassermotorpumpen vorgenommen.

Über waldwasser

Der Zweckverband Wasserversorgung Bayerischer Wald (waldwasser) versorgt die Menschen im ostbayerischen Raum mit gesundem Trinkwasser. Das Trinkwassergewinnungsgebiet Moos ist neben der Talsperre Frauenau das zweite Standbein des Zweckverbandes.

Mit dem neuen Wasserwerk in Moos wird die Versorgungssicherheit für die Menschen im ostbayerischen Raum mit gesundem Trinkwasser in Zukunft weiter gestärkt. In nur dreieinhalbjähriger Planungs- und Bauzeit entstand die neue Anlage mit einer zentralen Enthärtung, Pumpen, Filter und Ausgleichsbehältern.



WILO EMU Anlagenbau GmbH
Gildestraße 6
91154 Roth
T +49 9171 9766-0
F +49 9171 9766-30
roth@wilo.com

WILO EMU Anlagenbau GmbH
Heimgartenstraße 1-3
95030 Hof
T +49 9281 974-160
F +49 9281 974-148
hof@wilo.com

WILO SE Vertriebsbüro Süd-Ost
Thomas Skarban – Außendienst
Am Duerrbuckel 5
93080 Pentling
T +49 9405 961594
M +49 172 853 6240
thomas.skarban@wilo.com

Wasserversorgung Bayerischer Wald
Waldwasserallee 1
94554 Moos
www.waldwasser.eu