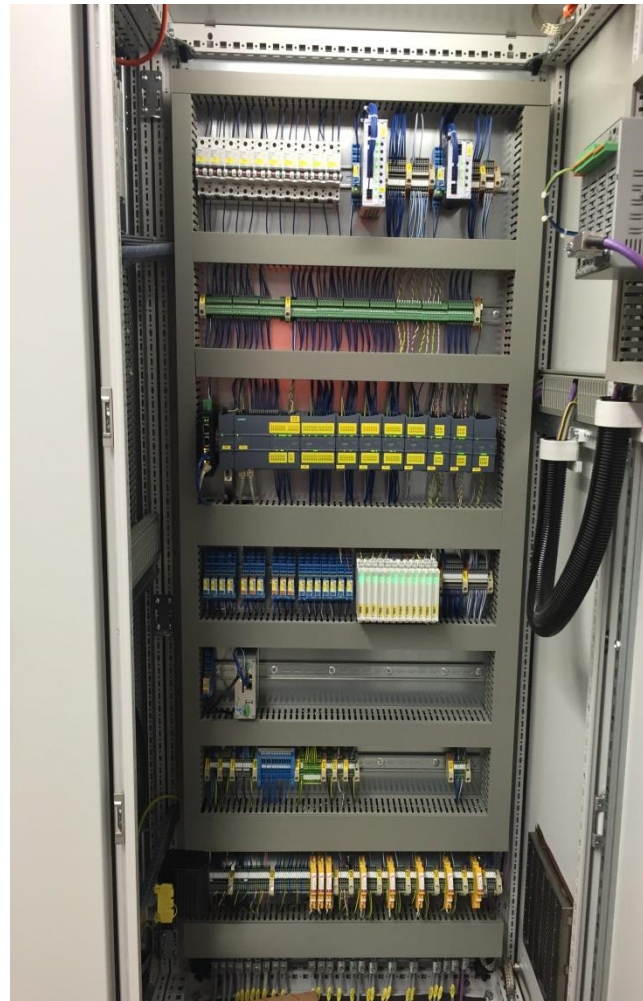
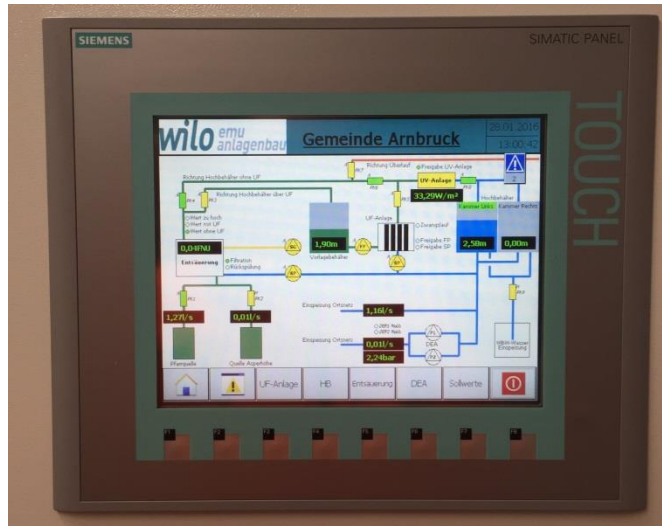


WV Arnbruck – Neubau Hochbehälter - elektrische Steuerung



- Im Hochbehälter der Wasserversorgung Arnbruck wurde von uns die komplette elektrische Steuerung geplant, gefertigt und montiert
- Die Bedienung erfolgt über ein beleuchtetes Farb-Touch-Panel
- Des Weiteren ist ein Bildschirmschreiber vorhanden, dieser zeigt die Füllstände und die Zu- bzw. Abflussmengen der Wasserkammern an und zeichnet diese auf