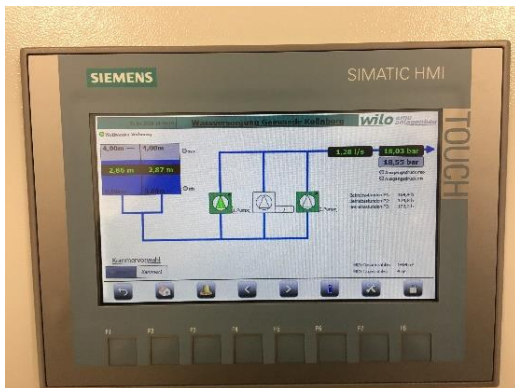


Wasserversorgung Kollnburg – Umbau Pumpwerk Münchshofen



- Bei der Wasserversorgung Kollnburg war der Hochbehälter Münchshöfen nicht mehr ausreichend, es war eine Druckerhöhung für höher gelegenen Wohngebiete notwendig
- Die komplette Anlage musste über die vorhandene Verrohrung vom Hochbehälter gebaut werden (geringes Platzangebot im Hochbehälter)
- Es wurde eine DEA WILO COR-3 Helix VE 619 verbaut (Förderleistung $Q_{\text{Betrieb}} = 3 \times 8,0 \text{ m}^3/\text{h}$, Förderhöhe $H_{\text{Betrieb}} = 178 \text{ m Ws}$)
- Die komplette hydraulische Anlage (Pumpe, Armaturen, Edelstahlverrohrung) sowie auch die elektrische Steuerung inkl. Fernwirkübertragung wurde von uns geplant, gebaut und montiert